



### Generelt

Disse retningslinjene gjelder for montering av Tak-ess Inspirasjon 12x600x1200mm som er en ferdigbehandlet himlingsplate, profilert på alle fire sider med not/fjær og v-fuge.

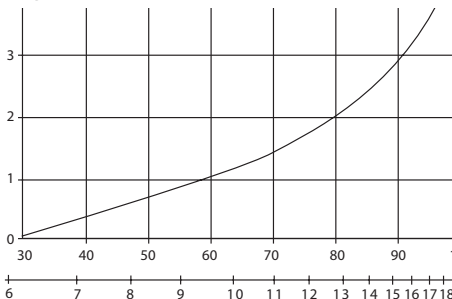
Tak-ess Inspirasjon skal lagres innendørs i min. tre døgn og i uåpnet emballasje før montering starter.

Tak-ess Inspirasjon inneholder 5-8 % fuktighet levert fra fabrikk, som tilsvarer likevekt med 30-60 % RF (fig. 1). Det er derfor meget viktig at byggfukten holdes under kontroll ved hjelp av ventilering og oppvarming.

Mur og pussarbeider skal være avsluttet før montering av Tak-ess Inspirasjon starter.

Platene vil bevege seg noe med variasjoner i luftfuktigheten. En kan regne med en dimensjonsendring i plate-

Fig. 1



A = Relativ fuktighet  
B = Platens likevektsfuktighet

planet på ca. 0,15% (1,2 mm/m) ved endring av relativ luftfuktighet fra 30% til 65% (fig. 1).

### Bruksområde

Tak-ess Inspirasjon kan benyttes som himlingsplate i alle rom hvor det ikke settes krav til fuktbestandige materialer (klimaklasse 1).

Tak-ess Inspirasjon kan monteres i konstruksjoner hvor kravet til brannklassifisert overflate er D-s1, d0.

Tak-ess Inspirasjon kan også benyttes i godt ventilerte vaskerom og badarom i boliger.

### Transport, lagring og håndtering

Platene må beskyttes mot fuktighet under transport og lagring. Platene skal lagres på et stabilt og plant underlag med 2-3 strø pr. pall. Ved lagring av flere paller på hverandre, skal strøene ligge rett over hverandre.

### Underlag for montering

Tak-ess Inspirasjon monteres på tvers av lekter, takstoler eller bjelker (min. 30x48mm) med c/c 600mm. Hvor platemønstreet krever montering på langs av lektene må det lektes på c/c 300 mm.

Dersom diffusjonssperre er påkrevet, anbefales 0,15mm polyetylenfolie, som monteres mellom lekter og takstoler/bjelker. Dette vil gi rom for montering av skjult elektrisk anlegg uten at diffusjonssperren blir perforert. Ved bruk av tynnere lekter enn 30 mm skal diffusjonssperren monteres mellom plater og lekter.

Alle frie kortender mot vegger og andre faste konstruksjoner skal understøttes med samme lekterdimensjon som resten av taket. Ved rehabilitering kan platene monteres direkte utenpå eksisterende himling. Eventuell oppretting må vurderes. Monteres Tak-ess Inspirasjon på lekter mot mur-/betongtak skal det monteres diffusjonssperre mellom mur/betong og himling. Ved montering utenpå andre materialer med høyere fuktinnhold enn sponplater, må det vurderes bruk av diffusjonssperre mellom materialene. Dette for å unngå fuktopptak og ekspansjon i platene.

### Montering

Før montering tar til skal bygget være lukket, ventilert og forsvarlig uttørket. Oppvarming skal være igangsatt.

For å oppnå lik avslutning av mønstreet mot veggene samt minst mulig kapp, bør det tegnes en målsatt skisse av taket. Denne vil angi eventuell tilskjæring av første platerække. Det anbefales å montere første platerække etter snor.

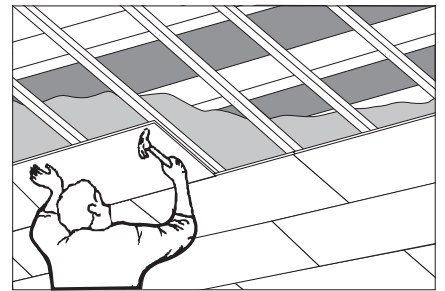
Platene monteres med min. 10 mm klaring mot vegg, søyler og andre faste konstruksjoner.

For takflater lengre enn 10 m må det legges inn en gjennomgående ekspansjonsmulighet på 10-20 mm. Den dekkes f.eks. av en skillevegg.

Tak-ess Inspirasjon skrues i noten med Forestia Treskrue 3,0/35mm eller tilsv. (fig. 3).

Kramper kan også benyttes. De skal ha rett rygg, min. 10 mm bredde og lengden på bena bør være min. 35 mm. NB! Trykk på krampepistol må justeres nøye!

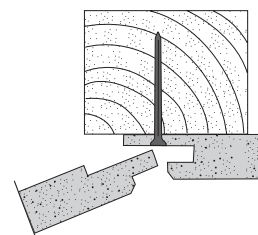
Fig. 2



Kramper/skrues skal ikke dykkes, men flukte med overflate i nota. Ved montering på langs av lekter festes platene med skruer med skrueravstand 150mm m til langsiden av platene, samt til understøttende lekt på kortende (fig. 4).

Ved montering på tvers av lekter festes platene med skruer med skrueravstand 150mm i kortenden samt til kryssende lekter (fig. 2). Langs vegg i første platerad festes platene åpent gjennom platen. «Skruerhull» dekkes av taklist.

Fig. 3



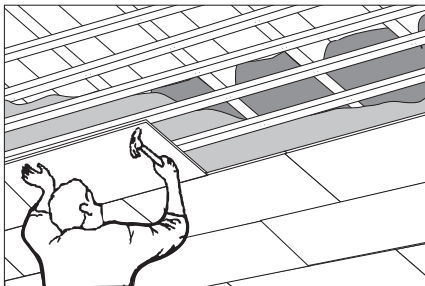
**NB! Platene skal ikke drives tett sammen, og skjøtene skal ikke limes.**

### Gode råd

Ved bruk av fintannet elektrisk stikksag eller sirkelsag skal folien ligge ned.

Taklisten må ikke klemmes for hardt opp mot platene. Dette kan forårsake små skrukker i folien p.g.a. bevegelser i konstruksjonen.

Fig. 4



Hvis man i ettertid skal male/ beise taklistene må det ikke påføres maling/beis på takplatene samtidig da dette også kan medføre små skrukker i folien ved eventuelle bevegelser i konstruksjonen.

Tak-ess Inspirasjon kan vaskes med alle vanlige ikke fettholdige vaske midler. Ved damprens av taket må temperaturen som tilføres takflaten ikke være for høy. Dette oppnås ved hjelp av liten dampmengde, dobbelt klut og jevne bevegelser av munnstykket.

Tak-ess Inspirasjon kan om nødvendig overmales. Rengjør overflaten med svakt salmiakk-vann først. Det er da normalt ikke nødvendig å heftgrunne. Akrylmaling anbefales, og ett strøk er som oftest nok. Anbefalt glans på malingen er 07 eller 10.

### Generell informasjon

Alle våre produkter gjennomgår en grundig kvalitetskontroll. Likevel kan det forekomme feil på enkeltprodukter. Kunden har plikt til å kontrollere varene i samsvar med våre generelle salgs- og leveringsbetingelser, herunder foreta kontroll av alle produkter før montering. Kunden skal utføre montering og vedlikehold i henhold til leverandørens monterings-/leggeanvisninger. Leverandøren har ikke ansvar for funksjonssvikt, mangler, skader, slitasje mv. som skyldes mangelfull montering og/eller vedlikehold. Vårt ansvar som leverandør er i alle tilfeller begrenset til kjøpesummen for den del av varen som er mangelfull. Vi tar forbehold om endringer i spesifikasjonene uten varsel.

### Henvvisninger.

NBI Blad 543.204 Bygningsplater på vegger og i himling.

NBI Blad 522.511 Lydisolerende trebjelkelag.

NBI Blad 421.132 Fuktmekanikk

NBI Blad 522.512

Lydisolasjonsegenskaper til lette etasjeskillere. Målte verdier.

NBI Blad 571.046 Sponplater.

Typer og egenskaper.



EN 13986  
NS-EN 312 P2  
D-s1, d0  
E1



Forestia AS, Damvegen 31  
2435 Braskereidfoss  
Telefon: 38 13 71 00

E-mail: forestia.kundesenter@byggma.no  
www.forestia.no